



DÍVIDA PÚBLICA VS. DEMOCRACIA ECONÔMICA

Prof. Daniel BIN
Universidade de Brasília

Seminário Internacional
O Sistema da Dívida na Conjuntura Nacional e Internacional
Brasília, Auditório da Reitoria UnB, 13 de novembro de 2013

REDEMOCRATIZAÇÃO E INFLEXÃO

- Direitos políticos
- Alguma participação em decisões do estado
- Vinculação de receitas a políticas de bem-estar
- - -
- Inflexão anti-democrática em meados do 1990s
- Finança passa a exercer pressão decisiva sobre políticas

“DESPOLITIZAÇÃO” DA POLÍTICA ECONÔMICA

- Distinção entre economia e política
- Políticas fiscal e monetária como estritamente técnicas
 - Como se *a* política não devesse interferir
 - Mas não são *todas* que (não) interferem
- Preferência pela governança de especialistas e elites
- Concentração decisória no executivo vis-à-vis parlamento

INSULAMENTO BUROCRÁTICO SELETIVO

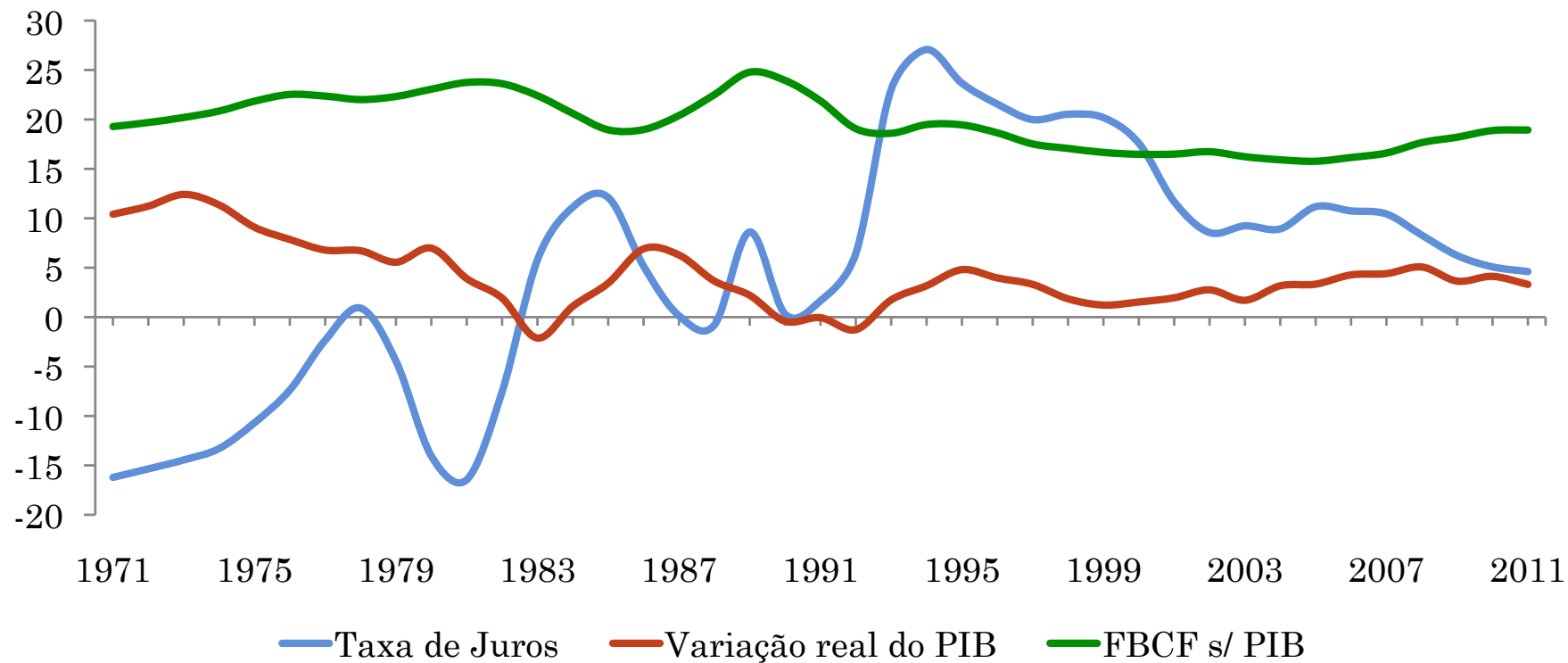
○ Redução dos espaços de debate e deliberação

Evento	Ano	Quant	Composição
Criação do CMN	1964	9	Ministro da Fazenda, presidentes do BB, do BNDES e seis membros nomeados.
Fim da ditadura militar	1985	24	Ministros da Fazenda, do Planejamento, da Indústria e Comércio, da Agricultura, do Interior, presidentes do BB, do BNDES, do BC, do BNH, da CEF, da CVM, do IRB, do Basa, do BNB, diretor da Carteira de Comércio Exterior do BB e 9 membros nomeados.
Fim do governo Sarney	1990	27	Ministros da Fazenda, do Planejamento, da Indústria e Comércio, da Agricultura, do Interior, do Desenvolvimento Urbano e Meio Ambiente, do Trabalho, presidentes do BB, do BNDES, do BC, da CEF, da CVM, do IRB, do Basa, do BNB, diretor da Carteira de Comércio Exterior do BB, dez membros nomeados e <i>um representante de trabalhadores</i> .
Fim do governo Collor	1992	17	Ministros da Fazenda, do Planejamento, da Agricultura, do Trabalho, presidentes do BB, do BNDES, do BC, da CEF, da CVM, do BNB, seis membros nomeados e <i>um representante de trabalhadores</i> .
Plano Real	1994	3	Ministros da Fazenda e do Planejamento e presidente do BC.

○ Aparato estatal não se isolou *das*, mas *de* classes

- Mantém conexões firmes com a finança
- De 1996-2011, 24 de 38 membros do Copom passaram pela ‘finança’

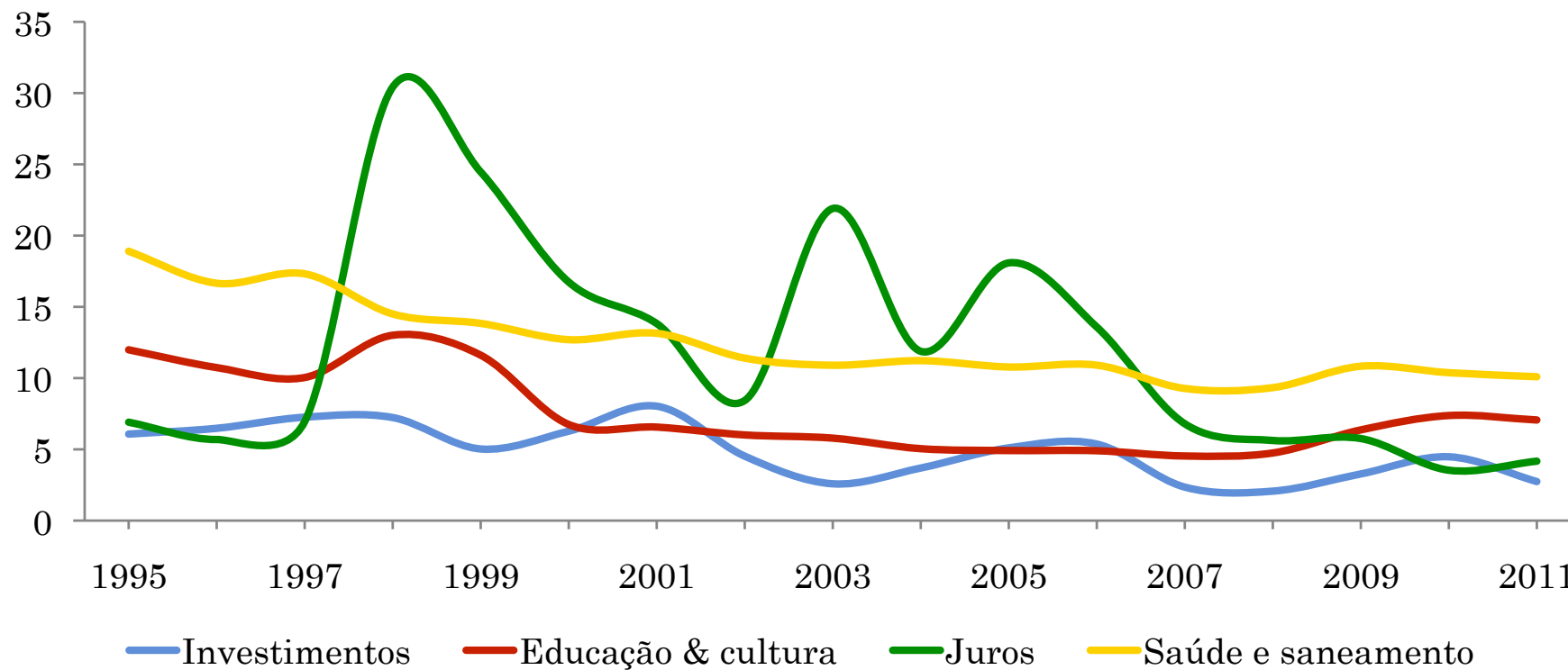
JUROS, PIB E INVESTIMENTO



Nota: médias móveis de 3 anos.

Fonte: Calculado a partir de IPEA e BCB.

JUROS DA DPMFI (SELIC) E DESPESAS SELECIONADAS



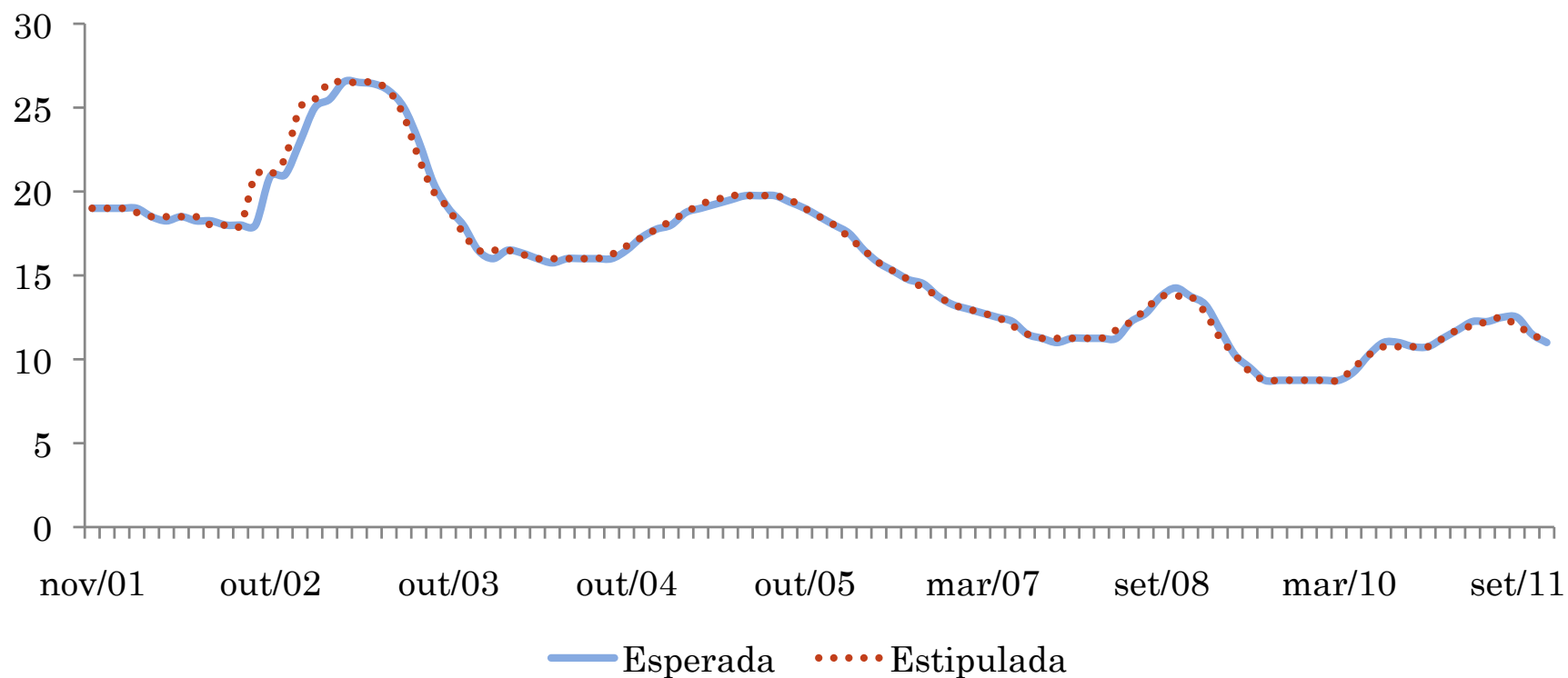
Nota: Percentuais sobre tributos federais, exceto contribuições previdenciárias.

Fonte: Calculado a partir de IPEA, BCB e STN.

EXPECTATIVAS E INDUÇÕES MONETÁRIAS

- Performatividade da ciência econômica
 - Modelos não só representam, mas criam fenômenos
 - Teoria econômica não tem de ser verdadeira, mas crível
- BCB consulta economistas da finança, apenas
- Em que medida esta influencia decisões daquele?
 - Selic da *Focus* e Selic do Copom: correlação de mais de 0,99
 - Projeções não são profecias auto-realizáveis, mas mostram compartilhamento de ideias

SELIC ESPERADA VS. ESTIPULADAS



Nota: 'Esperada', mediana das expectativas desde a data de fixação da meta anterior até a de fixação da meta atual.
Fonte: Calculado a partir de BCB.

PACTOS PROPOSTOS PELA P.R. EM JUNHO

- “o **primeiro pacto** é pela **responsabilidade fiscal**, para garantir a estabilidade da economia e o controle da inflação”
- “construção de uma ampla e profunda reforma política”
- “questão da saúde ... acelerar os investimentos ...”
- “dar um salto de qualidade no transporte público”
- “pacto da educação pública”

CONCLUSÃO

- Transformação não partirá da redução da desigualdade
 - Mas do envolvimento político das classes/grupos atingidos pelas decisões
- Controle democrático dos investimentos é condição ao controle democrático do estado; para além:
 - dos direitos de propriedade
 - do controle do poder estatal
 - da ação política representativa e participativa
 - da garantia das liberdades individuais em comunidade



F I M

DÍVIDA PÚBLICA VS. DEMOCRACIA ECONÔMICA

Prof. Daniel BIN
Universidade de Brasília

Seminário Internacional
O Sistema da Dívida na Conjuntura Nacional e Internacional
Brasília, Auditório da Reitoria UnB, 13 de novembro de 2013